



GRIPP

机器人拆零拣选



INTHER
improving intralogistics

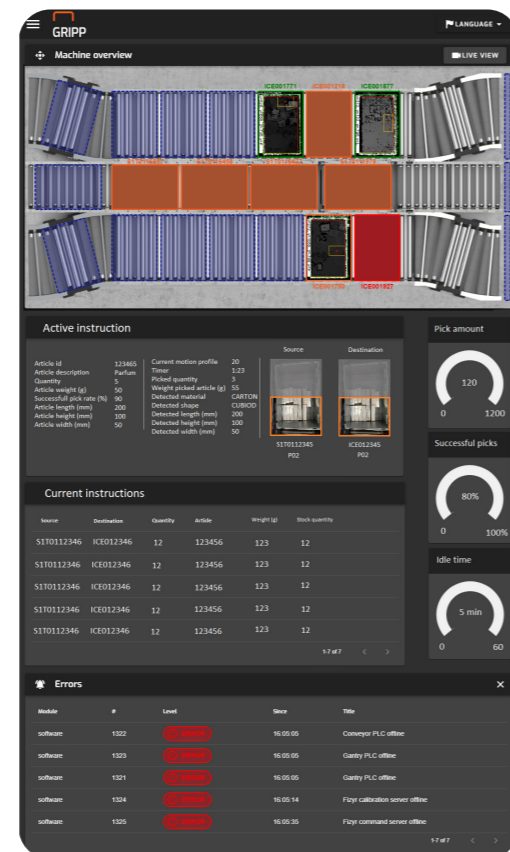
机器人拣选技术

GRIPP是Gantry Robotic Intelligent Piece Picker的缩写，即龙门式智能拆零拣选机器人。配备直观的用户界面，GRIPP是一种全自动、紧凑的拣选技术，效率可达1200件/小时。开发这款设备的目的是在不增加人员的情况下提高订单拣选效率。

灵活性及精确性

GRIPP不仅配备了直观的用户界面，还可同时对12个订单所需的货物执行拣选任务。这样做的最大优点就是避免预分拣，因此存放待拣货物的料箱和订单箱的排序会更加灵活。GRIPP还可对内部设有分隔板的料箱进行货物的拣选和投放。

此外，GRIPP还配备了一个非常智能、灵活、可定制的“夹具”。夹具与自学习软件相结合，无论货物形状如何，夹具都可以合适的方式拣取货物。软件中内置的“自适应接近角度”确保机器人以最优的抓取角度拣取产品。因此，以最精确、最佳的夹持方式进行取、放产品得以实现。



测量即感知

此外，机器人基于AI视觉技术进行测量。GRIPP通过各种综合监测，测量一个产品的重量、长度、宽度甚至高度。

通过测量重量和尺寸，可以识别有缺陷和/或错误的货物。通过测量还可以确定夹具的运动情况。产品越轻，夹具移动越快。

GRIPP的独特之处在于使用光传感器进行产品的高度测量。该传感器检测产品从储存料箱提起时的高度，并以此为基础进行高度测量。得益于此，夹具知道如何将产品合理且高效地放至订单箱。防止由于无序释放产品而对产品造成损害。

您准备好使用GRIPP了吗？



GRIPP - 细节优点

> 效率可达1200件/小时



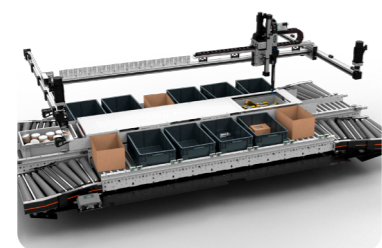
> 在具有分割区的料箱内部完成取、放



> 自适应接近角度确保精确、最优拣选



> 产品高度检测确保合理且精准的放置



> 同时处理12个订单/目标料箱或纸箱



> 直观的用户界面



看视频扫这里!

GRIPP - 技术数据

技术规格

储货料箱

料箱高度	220 mm
料箱尺寸	600 x 400 mm
每分格SKU数量	1 SKU
每料箱最大分格数量*	4

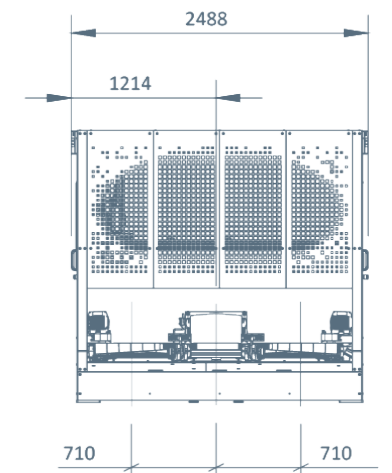
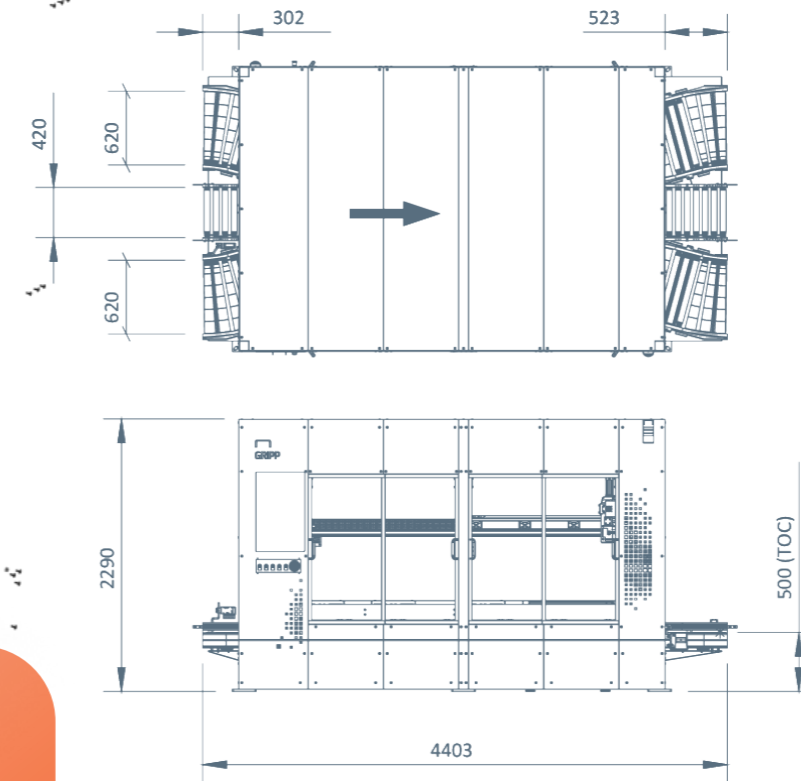
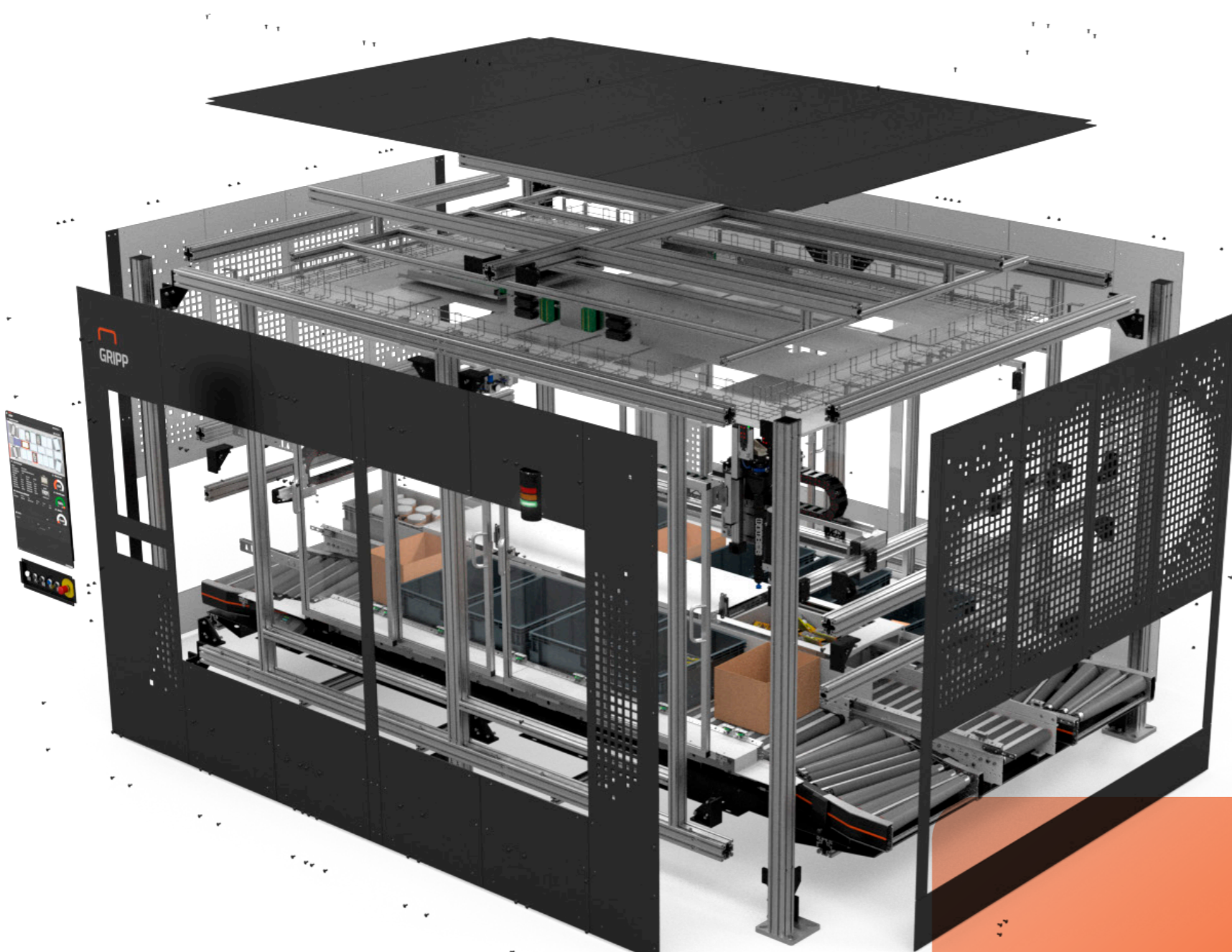
订单料箱/纸箱

料箱高度	300 mm
料箱尺寸	600 x 400 mm
标准料箱最大高度	300 mm
料箱最小尺寸	320 x 300 mm
料箱最大尺寸	600 x 400 mm

适用GRIPP产品

产品最小尺寸 (L x W x H)**	40 x 40 x 5 mm
产品最小重量	20 gr
产品最大尺寸 (L x W x H)	550 x 350 x 200 mm
产品最大重量***	2500 gr

* 分隔板十字交叉，隔板厚度必须可检测。
 ** 可以更小，但需减少产品最大重量，例如产品尺寸为25 x 25 x 25 mm，其最大重量为500克。
 *** 如果夹具较小（默认为30 mm），最大重量相应降低。



Inther Group

Improving intralogistics

 The Netherlands (HQ)

 Germany

 Belgium

 Moldova

 USA

 China
› Shanghai
› Suzhou



info@inthergroup.com
www.inthergroup.com

IN THER
improving intralogistics