



ADI

自动打印装箱 系统



快速高效

手动填充装箱文件这一过程需要耗费大量人力资源并且极易出错。自动打印和装箱可以提高包装过程的整体效率，缩短生产周期。

ADI自动打印装箱系统可以支持多种类型的文件，包括装箱单、发票、用户手册、退货信息和退货标签等。系统通过扫码识别订单箱，打印相应的文件后将文件投入到正确的订单箱中，保证系统的正确性。



自动打印装箱系统

ADI自动打印装箱系统用于实现订单箱文件填充的自动化。ADI打印文件，缓存集齐并折叠后，将其自动装入箱中。

- › 全自动文件填充
- › 每小时可处理700箱
- › 文件自动折叠文件后投箱
- › 正确率保障，确保将正确的文档投放到正确的箱中
- › 标准化软件接口，安装简单快捷
- › 投资回报年限<1年

技术数据

产品信息

环境温度 +5° C至+40° C

电气连接

电压 230V

气动连接

规范标准 ISO8573-1:2010 (7:4:4)

气压 6-8bar

尺寸

长度 1824 mm

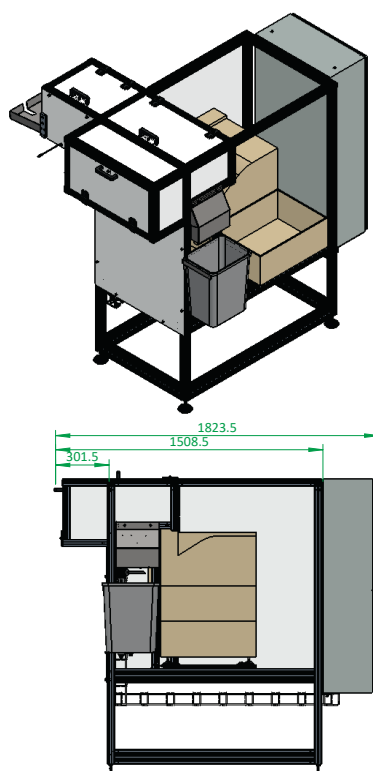
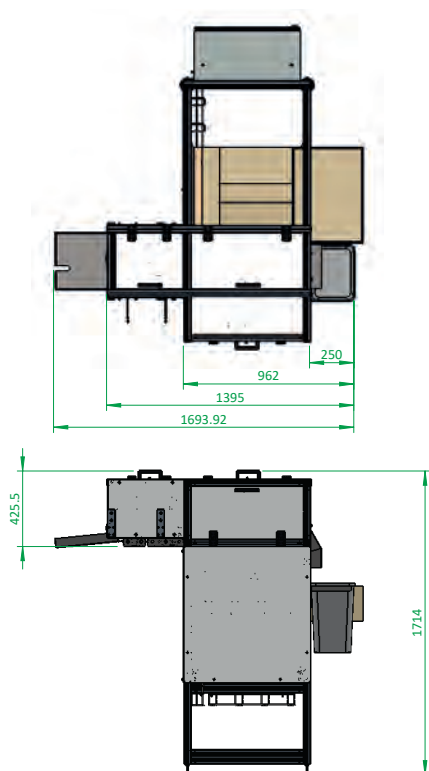
宽度 1694 mm

高度 1714 mm

输出高度 可调

能力

系统效率 700箱/h



Inther Group

Improving intralogistics

 The Netherlands (HQ)

 Germany

 Belgium

 Moldova

 USA

› Monroe - NC

› San Francisco - CA

 China

› Shanghai

› Suzhou



info@inthergroup.com

www.inthergroup.com

INTHER
improving intralogistics